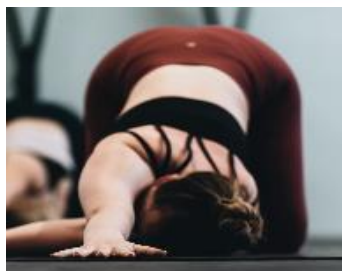




# CATALOGUE ÉVÉNEMENTIEL

2023



# SOMMAIRE

- 1/ TRAVAILLER AUTREMENT
- 2/ S'ENGAGER, S'INSPIRER, SENSIBILISER
- 3/ SE CHALLENGER EN ÉQUIPE
- 4/ PARTAGER UN MOMENT GOURMAND
- 5/ SE RESSOURCER, ÊTRE ALIGNÉ.E
- 6/ S'OXYGÉNER
- 7/ CRÉER

# 1/ TRAVAILLER AUTREMENT



# TRAVAILLER AUTREMENT

Notre large réseau/écosystème est composé de partenaires, coworkers et porteurs de projet qui peuvent intervenir sur leurs domaines d'expertise, via des formats de type atelier / conférence :

- **Stratégie RSE**  
Ex : “Le Petit manuel pour l’entreprise” : formation en 4 rencontres pour décrypter chaque geste, comprendre les différentes solutions et décider de votre plan d’action 2021
- **Ateliers d’intelligence collective**
- **Innovation / entrepreneuriat à impact avec**  **la Ruche**  
(pitches de starts-up de l’ESS)
- **Holacratie / gouvernance partagée**
- **Facilitation graphique, mindmapping, soft skills, design Thinking**
- **Sobriété numérique**



**2/ S'ENGAGER,  
S'INSPIRER,  
SENSIBILISER**



# S'ENGAGER, S'INSPIRER, SENSIBILISER



*Des ateliers & interventions inspirantes d'acteurs ou actrices de la transition écologique, sociale et solidaire :*

## **Fresque du Climat**

*3h pour comprendre de manière ludique les grands enjeux environnementaux liés au climat, se faire une opinion et accepter collectivement les changements rapides à effectuer !*

## **Eco challenge**

*Un atelier collaboratif et ludique de 2h pour tester vos connaissances et réduire votre impact environnemental dans votre quotidien personnel et professionnel*

## **Transition écologique / 0 déchet**

*Des conférences et ateliers pour sensibiliser, donner l'envie d'agir au travail ou chez soi !  
Ecogestes au bureau, économie circulaire, alimentation durable...*

## **Introduction à l'agroforesterie / la permaculture**

## **Learning expedition / Découverte d'un ESAT**

*Format "Vis ma Vie" (½ journée) - Visite d'atelier (2h)*

## **Découverte du fonctionnement d'une AMAP**



**68% des salariés veulent être formés à la transition écologique dans leur entreprise** (Institut CSA pour LinkedIn et l'ADEME)

# 3/ SE CHALLENGER EN ÉQUIPE



# SE CHALLENGER EN ÉQUIPE

*Des challenges et teambuildings qui ont du sens / qui éveillent les sens, qui sensibilisent à la transition écologique, et qui permettent un moment convivial avec vos équipes ! Indoor ou outdoor*

- **Teambuildings RSE & Nature**

*Différents formats de teambuildings ludiques de 2 à 3h en équipes et en pleine nature : escape game biodiversité, course d'orientation climat, olympiades survie...*

*Au sein d'un espace dédié à la permaculture proche du Quai (5 min en voiture)*

- **Challenges/ateliers d'upcycling**

*Construction d'un hôtel à insectes (challenge ludique et engagé)*

- **Accrobranche** (3 min à pied du Quai)





# 4/ PARTAGER UN MOMENT GOURMAND



# PARTAGER UN MOMENT GOURMAND

*Des ateliers pour découvrir des marques engagées et/ou déguster des produits qui ont du sens !*

## **Découverte & dégustation de légumes “super-boostés” locaux**

### **Sensibilisation à l'alimentation saine et durable**

*Conférence participative*

*Dégustation / atelier cuisine (lait végétal, cuisine anti-gaspi, encas sain et durable...)*

### **Oenologie / Sensibilisation à la viticulture responsable**

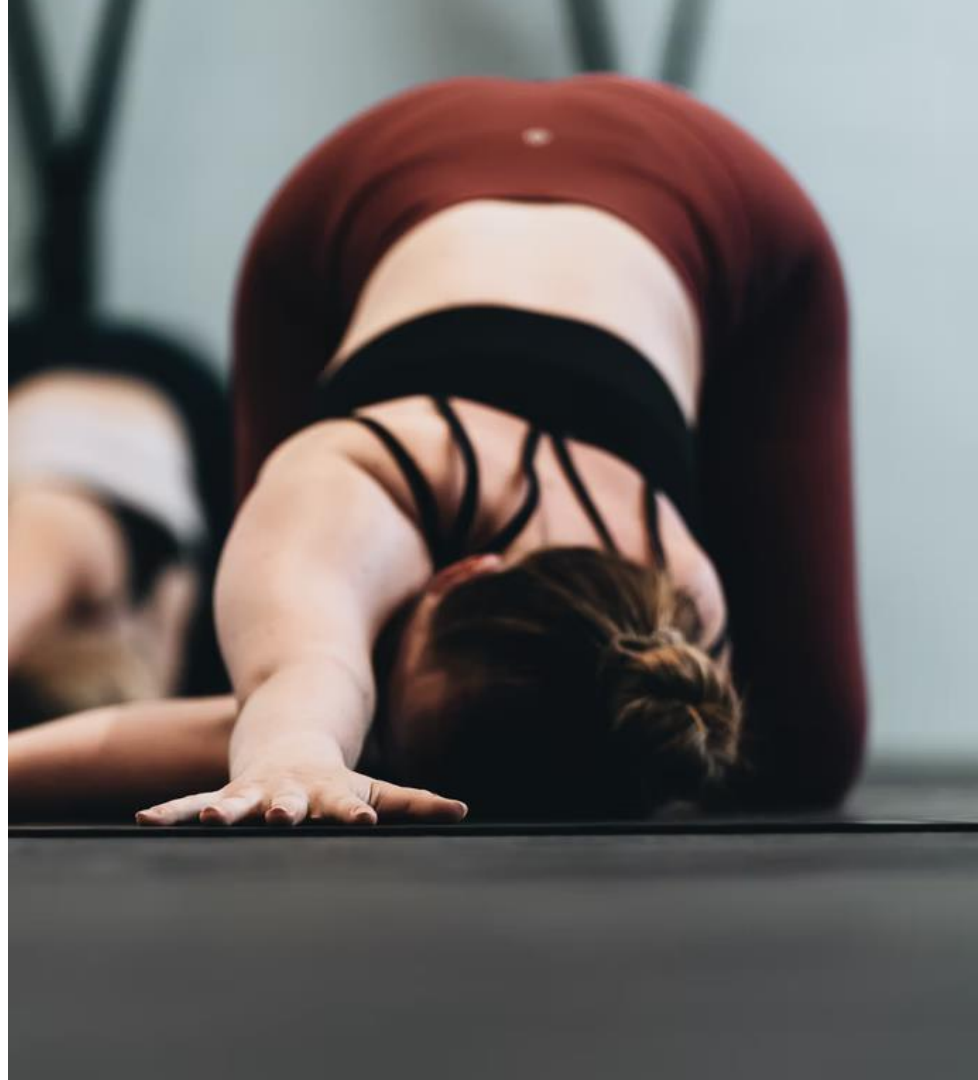
- *Initiation/dégustation de vins biologiques à l'aveugle*
- *Teambuilding “La Fresque de la Vigne” + dégustation*

### **Visite d'une brasserie locale et dégustation (Achères)**

**Dégustation / ateliers cuisine**

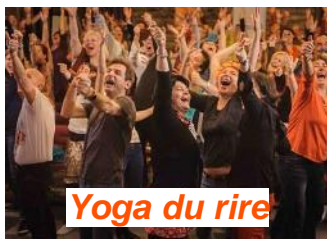


# 5/ SE RESSOURCER, ÊTRE ALIGNÉ.E

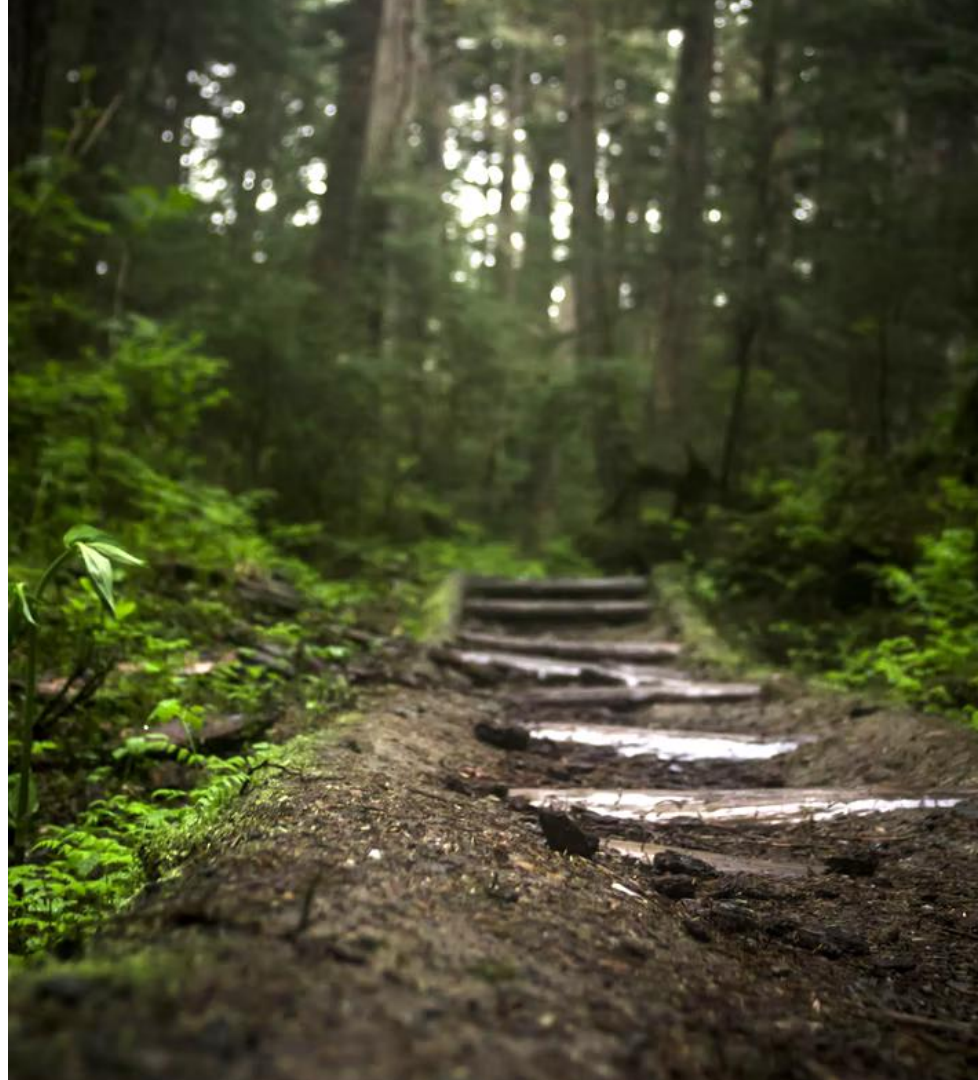


# SE RESSOURCER, ÊTRE ALIGNÉ.E

*Vous ressourcer, partager un moment de bien-être, découvrir une pratique, sensibiliser vos équipes à la QVT / la gestion du stress...*



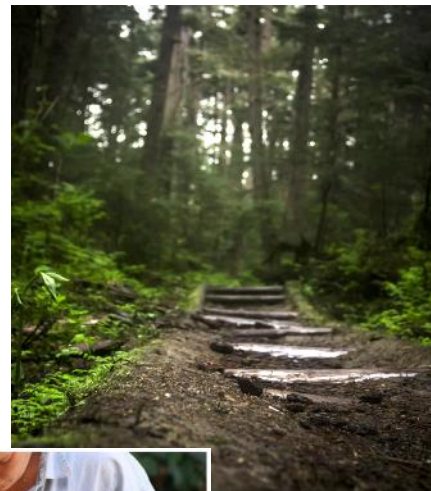
# 6/ S'OXYGÉNER



# S'OXYGÉNER

*La Forêt de St Germain en Laye toute proche du Quai, ou un Espace Naturel proche (5 min en voiture) peuvent vous donner l'occasion d'une sortie ressourçante et oxygénante !*

- ***Balade/cueillette de plantes sauvages comestibles  
et dégustation de produits de saison  
Sylvothérapie / Bain de forêt***
- ***Découverte de la vannerie & des fibres sauvages,  
L'argile et ses usages  
Initiation aux savoirs-faire primitifs***
- ***Découverte d'un Espace naturel sensible / de la Permaculture***



# 7 / CRÉER



# CRÉER

*Des ateliers pour fabriquer, réutiliser, créer, faire parler votre imagination !*

- **Atelier DIY cosmétiques naturels**

*Baume à lèvres, shampoing solide, huile de soin, bougie naturelle...*

- **Ateliers DIY écologie / 0 déchet**

*Hygiène et soins au naturel : déodorant, dentifrice, gommage..*

*Produits ménagers : éponge tawashi, lessive, crème à récurer...*

*Upcycling : tote bag t-Shirt, semis 0 déchet, déco boîtes d'oeufs, mangeoire brique de lait..*

- **Atelier bougie naturelle upcyclée**

- **Initiation à la couture, broderie, crochet**





# ILS NOUS ONT FAIT CONFIANCE



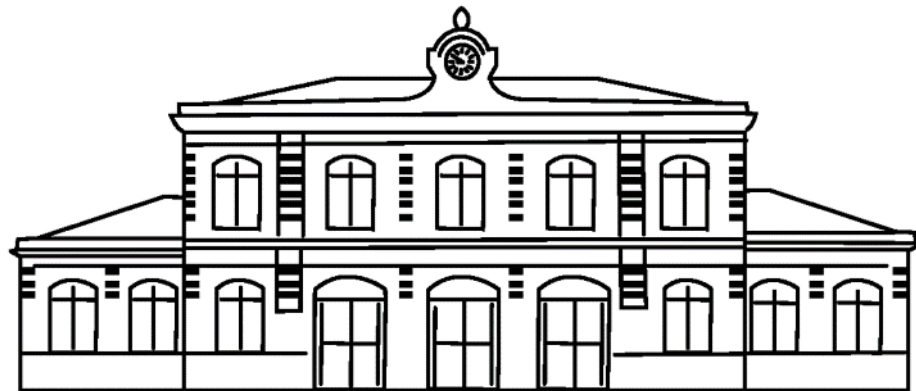


# ORGANISONS VOTRE ÉVÉNEMENT ENSEMBLE !

---

Sandra BEKALE  
Responsable Partenariat/Évènement  
06 76 56 96 61

[sandra@lequaidespossibles.org](mailto:sandra@lequaidespossibles.org)



7 place Christiane Frahier  
78 100 Saint-Germain-en-Laye